

LEGENDA ZNAČEK

- POŽÁRNĚ DĚLÍCI KONSTRUKCE (OHRANIČENÍ OHRANIČENÍ POŽÁRNÍHO ÚSEKU)
- N3.1 - III.SPB POŽÁRNÍ ÚSEK VE 3.NP, STUPEŇ POŽÁRNÍ BEZPEČNOSTI III
- REI 30 NEJNÍŽŠÍ POŽADOVANÁ POŽÁRNÍ ODOLNOST VODOROVNÉ KONSTRUKCE PRO MEZNI STAVY R, E, I 30 MIN.
- SMĚR ÚNIKU
- REW 30 NEJNÍŽŠÍ POŽADOVANÁ POŽÁRNÍ ODOLNOST SVISLÉ KONSTRUKCE PRO MEZNI STAVY R, E, W 30 MIN.,
- EW 15 DP3 - C POŽÁRNÍ UZÁVĚR OMEZUJÍCÍ ŠÍŘENÍ TEPLA S 30-TI MIN. ODOLNOSTI, KONSTRUKCE DRUHU DP3, SAMOZAVÍRAČÍ ZAŘÍZENÍ
- PŘENOSNÝ HASIČÍ PŘÍSTROJ PRAŠKOVÝ S HASÍČÍ SCHOPNOSTI 21A, 113B

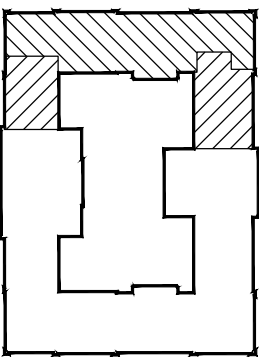
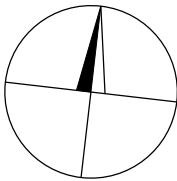
LEGENDA MÍSTNOSTÍ

ČÍSLO MÍSTNOSTI	ÚČEL MÍSTNOSTI	PLOCHA m ²	PODLAHA		STĚNY	STROPY	
			KÓD	POPIS		KÓD	POPIS
BMBO1N03027/ 340	CHODBA	10.13		KOBEREC			PEVNÝ SDK PODHLED SV.V.4000 MM
BMBO1N03029/ 340A	ZASEDACÍ MÍSTNOST	58.46		KOBEREC			PEVNÝ SDK PODHLED SV.V.4000 MM
BMBO1N03028/ 340B	ZASEDACÍ MÍSTNOST	20.34		KOBEREC			PEVNÝ SDK PODHLED SV.V.4000 MM
BMBO1N03024/ 341	POBYTOVÁ CHODBA	29.47		KOBEREC			PEVNÝ SDK PODHLED SV.V.4000 MM
BMBO1N03026/ 341A	KANCELÁŘ	26.12		KOBEREC			PEVNÝ SDK PODHLED SV.V.4000 MM
BMBO1N03025/ 341B	KANCELÁŘ	26.42		KOBEREC			PEVNÝ SDK PODHLED SV.V.4000 MM
BMBO1N03018/ 341C	KANCELÁŘ	21.40		KOBEREC			PEVNÝ SDK PODHLED SV.V.4000 MM
BMBO1N03016/ 343	VELKÁ ZASEDACÍ MÍSTNOST	143.06		DŘEVĚNÁ PODLAHA	AKUSTICKÝ OBKLAD		PEVNÝ SDK PODHLED SV.V.4200 MM
BMBO1N03023/ 344	PŘEDSÍŇ WC	3.07		KERAMICKÁ DLAŽBA	KERAM.OBKŁAD V.2100MM		PEVNÝ SDK PODHLED SV.V.4000 MM
BMBO1N03022/ 344A	WC MUŽI	1.30		KERAMICKÁ DLAŽBA	KERAM.OBKŁAD V.2100MM		PEVNÝ SDK PODHLED SV.V.4000 MM
BMBO1N03021/ 345	ÚKLINOVÁ KOMORA	2.70		KERAMICKÁ DLAŽBA	KERAM.OBKŁAD V.2100MM		PEVNÝ SDK PODHLED SV.V.4000 MM
BMBO1N03019/ 346	PŘEDSÍŇ WC	3.53		KERAMICKÁ DLAŽBA	KERAM.OBKŁAD V.2100MM		PEVNÝ SDK PODHLED SV.V.4000 MM
BMBO1N03020/ 346A	WC ŽENY	3.42		KERAMICKÁ DLAŽBA	KERAM.OBKŁAD V.2100MM		PEVNÝ SDK PODHLED SV.V.4000 MM
BMBO1N03010/ 347	PŘEDPROSTOR, ŠATNA	66.89		DŘEVĚNÁ PODLAHA			PEVNÝ SDK PODHLED SV.V.4200 MM
BMBO1N03012/ 347A	SERVEROVNA	14.04		ANTISTATICKÉ PVC			PEVNÝ SDK PODHLED SV.V.4200 MM
BMBO1N03011/ 347B	KUCHYŇKA	30.57		DŘEVĚNÁ PODLAHA			PEVNÝ SDK PODHLED SV.V.4200 MM
BMBO1N03015/ 392	CHODBA	94.51		STÁVAJÍCÍ KERAMICKÁ DLAŽBA			

ČÍSLO MÍSTNOSTI	ÚČEL MÍSTNOSTI	PLOCHA m ²	PODLAHA		STĚNY	STROPY	
			KÓD	POPIS		KÓD	POPIS
BMBO1N03032/ 337	KANCELÁŘ	30.28		KOBEREC			PEVNÝ SDK PODHLED SV.V.4000 MM
BMBO1N03021/345	KANCELÁŘ	30.03		KOBEREC			PEVNÝ SDK PODHLED SV.V.4000 MM
BMBO1N03031/ 338	SERVEROVNA	24.17		ANTISTATICKÉ PVC			PEVNÝ SDK PODHLED SV.V.4000 MM
BMBO1N03030/ 339	KANCELÁŘ	29.51		KOBEREC			PEVNÝ SDK PODHLED SV.V.4000 MM
BMBO1N03015A/ 391	CHODBA	56.26		STÁVAJÍCÍ KERAMICKÁ DLAŽBA			
BMBO1N03009/ 348	SERVEROVNA	13.50		ANTISTATICKÉ PVC			PEVNÝ SDK PODHLED SV.V.4000 MM
BMBO1N03002A/ 349	KANCELÁŘ	30.39		KOBEREC			PEVNÝ SDK PODHLED SV.V.4000 MM
BMBO1N03007/ 350	KANCELÁŘ	25.87		KOBEREC			PEVNÝ SDK PODHLED SV.V.4000 MM
BMBO1N03006/ 351	KANCELÁŘ	25.87		KOBEREC			PEVNÝ SDK PODHLED SV.V.4000 MM
BMBO1N03005/ 352	KANCELÁŘ	25.87		KOBEREC			PEVNÝ SDK PODHLED SV.V.4000 MM
BMBO1N03004/ 353	KANCELÁŘ	27.56		KOBEREC			PEVNÝ SDK PODHLED SV.V.4000 MM
BMBO1N03003/ 393	CHODBA	63.70		STÁVAJÍCÍ KERAMICKÁ DLAŽBA			

LEGENDA HMOT

- STÁVAJÍCÍ KONSTRUKCE
- DŽIVO Z PLNÝCH PÁLENÝCH CIHEL 290x140x65 MM
- SÁDROKARTONOVÁ PŘÍČKA TL.150 MM, OPLÁŠTĚNÁ DLE ÚČELU MÍSTNOSTI OBOUSTRANNĚ DVOUITĚ DESKAMI WHITE TL. 12,5 MM S VLOŽENOU ZVUKOVOU IZOLACÍ TL.80 MM PRO PŘÍČKU TL.150 MM
- SÁDROKARTONOVÁ PŘÍČKA SANITARNÍ DVOUITĚ KOVĚ KONTAKTU, OPLÁŠTĚNÁ DVOUITĚ DESKAMI S ODOLNOSTI PROTI VLHKOSTI TL. 12,5 MM S VLOŽENOU ZVUKOVOU IZOLACÍ TL.80 MM PRO PROFIL CW 100
- HRANICE STAVEBNÍCH ÚPRAV
- NOVÝ PODHLED S POŽÁRNÍ ODOLNOSTI EI 30 DP1



Revize	Datum	Jméno	Podpis	Popis revize

Generální projektant		<div>P</div> <div>A</div> <div>K</div>		PROJEKČNÍ ARCHITECTONICKÁ KANCELÁŘ SPOL.S R.O.		ING. ARCH. V. ŠTEINHAUSEROVÁ GROUSKÉ 4213 602 59 BRNO		INFO@ARCHPAK.CZ WWW.ARCH.CZ T +420 778 388 313 F +420 778 238 915			
Hl. inženýr projektu	Ing.arch.K.Steinhauserová	<i>Steinhauser</i>		Projektant profese		<div>P</div> <div>A</div> <div>K</div>					
Architekt	Ing.arch.K.Steinhauserová	<i>Steinhauser</i>									
Vypracoval	Ing.Ludmila Plagová										
Investor	Masarykova univritza, Žerotínovo nám. 617/9, 601 77 Brno										
Stavba	Rekonstrukce části 3.NP objektu Komenského nám. 2a, Brno - část 1 SYRI - část 2 MU					Stupeň		JP			
Část						D.1.1 Požárně bezpečnostní řešení		Datum		12/2022	
								Formát		8 A4	
								Zak. č.		3415	
Název výkresu	3.nadzemní podlaží (výřez) - nový stav					Měřítko		1:100			
						Č. výkresu		Revize			
						102		00			